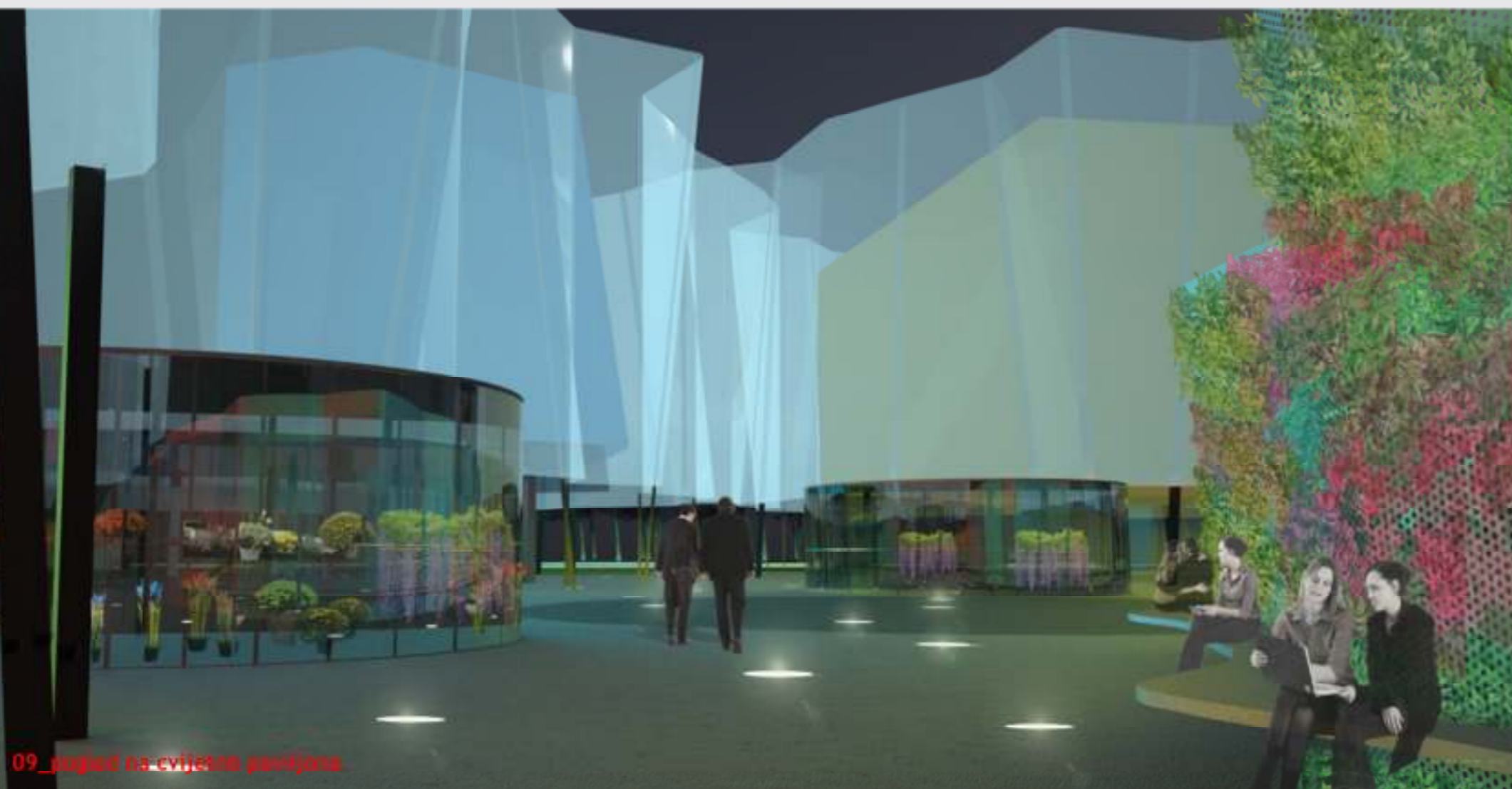
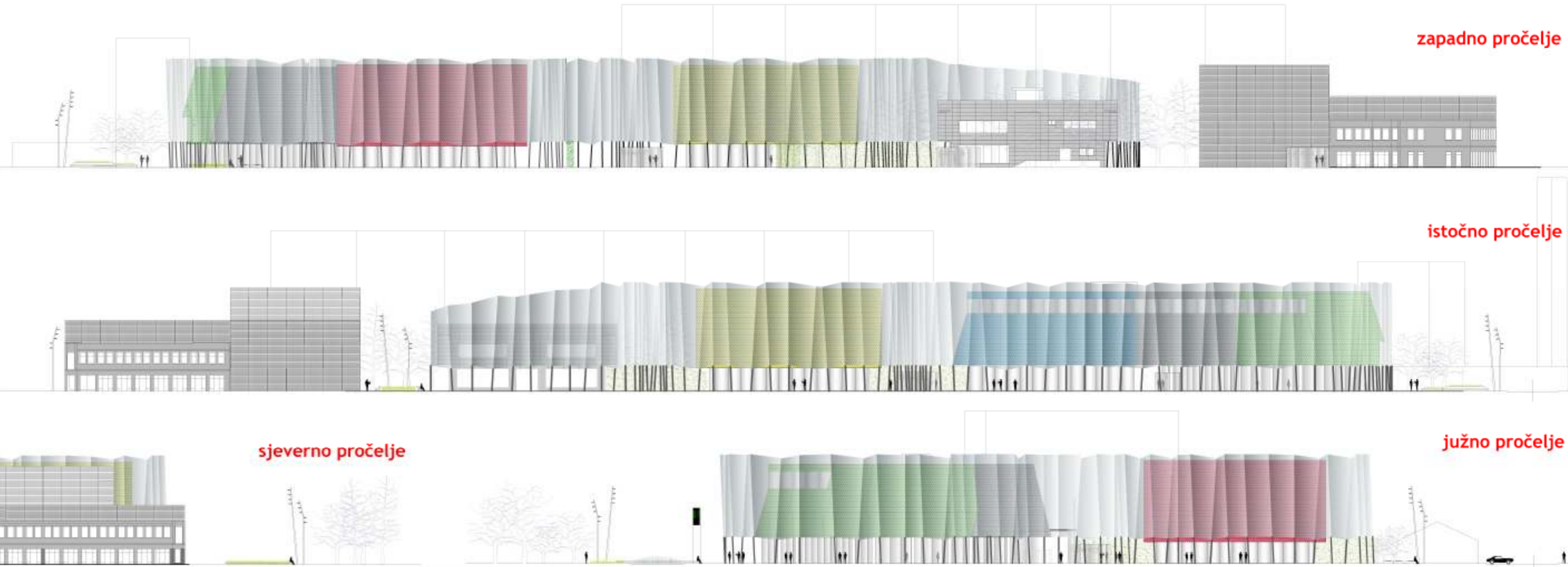


FASCIA VEREUCHA tj. transparentna staklena vrpca, opna virovitičkog trga ima dva lica - **DNEVNO** koje zrcali stari gradski park te **NOĆNO** - koje "budi" trg raznim bojama kubičnih formi čije su fasade noću osvijetljene. Opna nije samo **MEDIJ** i odraz kontinuiranog života trga, već je na neki način i njegov **VODIČ** jer sadrži printane putokaze i smjernice koje upućuju na pozicije određenih sadržaja unutar trga. Time je na jednostavan, a opet jasan i svima vidljiv način umrežena komunikacija pojedinih volumena i onoga što oni nude svojim posjetiteljima. S jedne strane virovitička vrpca "povezuje, zatvara i objedinjuje" stare te novo interpolirane objekte, a s druge strane oslobađa prizemlje i formira reprezentativan gradski prostor pogodan za razna okupljanja i događaje. Ona predstavlja sintezu i odraz grada koji živi i danju i noću.



- granica šireg obuhvata
- granica užeg obuhvata
- os ceste
- 5 postojeće/ poslovni prostor
- 4 dogradnja/ poslovni prostor
- 3 postojeće/ gradska knjižnica
- 2 novo/ hotel
- 1 rekonstrukcija postojećeg/ robna kuća
- 6 novo/ javno-poslovna zgrada
- transparentna opna trga
- staklo nadstrešnice
- osi nosača staklene nadstrešnice
- krov cvijetnog paviljona
- krov ulaza u podzemnu garažu
- zeleni zid
- trava
- zeleni otoci u pogledu
- info stup u pogledu

